

～発達が少し気になるお子さんの～

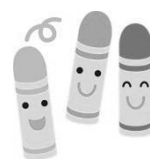
# 遊びの広場



「友だちの物を取ってしまって公園に行きにくくなった」「特定の遊びばかりをする」など、ご家庭での遊びについて悩まれている方。「子どもの言葉が出ない、行動が気になるけど…」「子育ての悩みがあるけど…」などを感じているけどどこに相談したら良いのか悩んでおられる方。…など、お子さんに合わせた遊びや、信頼できる相談先を見付けるって、難しいものですよね。

そんな保護者の方やお子さんを対象に、こども発達支援センターでは、下記のような場所をご用意しました。ぜひ一度、遊びに来てください。

- お母さん・お父さんと一緒に遊びを楽しみ、ご家庭でもできる遊びを紹介させていただきます。
- お友だちと玩具や遊びを共有して、一緒に遊びます。
- お子さんとの関わり方や遊び方について一緒に考えていきます。
- お母さん・お父さんの不安や悩み等をお伺いします。



**[日時]** 平成27年 10月7日(水)、11月4日(水)、12月2日(水)

平成28年 1月6日(水)、2月10日(水)、3月2日(水)

※1回のみでの参加でも受け付けています。

いずれも 9:50～11:20 ※体調確認をしますので、9:40頃には来てください。

**[活動内容]** 9:40 体調確認(体調不良の場合、参加をお断りする事があります。)

9:50 小集団での遊び(歌、手遊び、絵本読み、いろいろな遊び)

10:30 休憩(水分補給、トイレ)

10:40 個別での遊びと保護者の方とのお話

11:20 おしまい



**[持ち物]** 着替えの服、オムツ、タオル、お茶・ミルク、その他外出の際に必要な物

**[対象]** お子さんの発達の不安や子育ての悩みを感じておられる方で、幼稚園や保育園、他の療育施設に通っておられない方。

※幼稚園や保育園に通っておられる方で参加を希望される方は、一度お問い合わせください。

**[定員]** 4～7名 ※定員は実施回によって異なります。電話でお問い合わせください。

**[申込方法]** 事前に電話でお申込みください。参加定員がありますので、お早めをお願いします。

各実施回ごとに受け付けとなります。

**[問い合わせ・申し込み先]** こども発達支援センター 担当：中村(保育)

TEL 0774-64-6141

**[場所]** こども発達支援センター 保育室

京田辺市田辺茂ヶ谷186-1 駐車場あり (裏面に地図があります。)

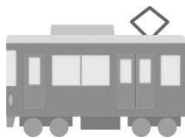


## 付近略図と交通機関の御案内



### お車でお越しの方

- 京奈和自動車道田辺西 ICから最初の信号を右折し、旧307号線を北へ200m



### 電車でお越しの方

- JR京田辺駅～  
京阪バス：約6分（茂ヶ谷下車すぐ）  
もしくは徒歩：約20分
- 近鉄新田辺駅～  
京阪バス：約8分（茂ヶ谷下車すぐ）  
もしくは徒歩：約25分