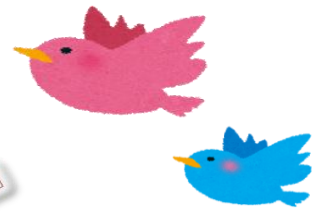




ごぞんじですか

支援 ファイル



支援ファイルって？

乳幼児期からの健やかな成長や豊かな生活を願い、お子さんの生活、教育、医療、保健、福祉などに関する情報を記録しておくものです。

「乳幼児健診時の様子」「発達の相談」「小学校期の記録」「中学校期の記録」などの項目があり、お子さんの成長に合わせて大人になっても記入できる項目があります。

☆**ファイルは基本的に保護者で記入し、保管します。**

☆**サポートして下さる方々と情報を共有していくためにとても役立ちます。**

※ 山城南圏域全体では「もっとこファイル」が愛称です。

移行支援シートって？

お子さんが豊かで楽しい生活を送るために、それぞれのライフステージに応じて、専門機関と保護者が協力して作成し、お子さんの情報を関係機関ごとに引き継ぐものです。

☆**シートは保護者だけでなく、専門機関の職員も記入します。**

お問い合わせ

各市町村の窓口で確認してください。
市町村によっては、オリジナルのものがあります。

ダウンロードできます！

京都府ホームページ

発達障害者支援体制整備検討委員会

URL <http://www.pref.kyoto.jp/shogaishien/1348049067973.html>



京都府立こども発達支援センター