

◆ いつもありがとうございます

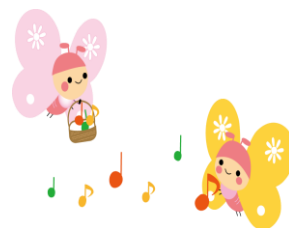
平成31年2月1日から4月30日までご寄附頂いた方（敬称略・順不同）

- ・全国児童養護施設総合寄付サイト運営事務局 日本チャリティ活動支援協会理事長 江原均
- ・特定非営利活動法人 ENDEAVOR EVOLUTION 理事長 松浦一樹 ・新谷 浩治
- ・NPO 法人セカンドハーベスト京都 ・在日大韓基督教会京都南部教会
- ・(株)ユーハイム取締役社長 河本英雄 ・(有)ダスカジャパンクアウテモック
- ・永井 ひとみ ・本持 智奈美 ・藤代 智巳 ・タリーズコーヒージャパン (株)

◆ 新任職員の紹介

<新任> ようこそ! よろしくお願ひします!!

- | | | |
|-----------|-------|-------|
| * 総務課 | 看護師 | 山崎みゆき |
| | 栄養士 | 井関悠希 |
| * 障害児入所施設 | 保育士 | 大塚亮 |
| | 児童支援員 | 中島諒 |
| | 児童支援員 | 田村奈美子 |
| * 児童養護施設 | 児童支援員 | 野村若葉 |



◆ 退職職員の紹介



<退職> お世話になり、ありがとうございました!!

- | | | |
|-----------|---------|----------|
| * 総務課 | 栄養士 | 山本冴子 |
| | 准看護師 | 角村愛子 |
| | 看護師 | 福井知恵子 |
| * 障害児入所施設 | 児童支援員 | 平井良亮 |
| | 児童支援員 | 鎌田孝幸 |
| * 児童養護施設 | 児童支援員 | 瀬戸山沙也香 |
| | 児童支援員 | 中村あゆみ |
| | 児童支援補助員 | 泉優希 (囑託) |
| | 児童支援補助員 | 春名透 (囑託) |

■ 桃山学園だより 《発行責任者》
 ■ 社会福祉法人 京都府社会福祉事業団
 ■ 京都府立桃山学園長 岩本 俊也
 ■ 〒612-8012 京都市伏見区桃山町遠山 50
 ■ 障害児入所施設 [TEL:075\(602\)2446](tel:0756022446)
 ■ [FAX:075\(602\)2448](tel:0756022448)
 ■ 児童養護施設 [TEL:075\(602\)4225](tel:0756024225)
 ■ [FAX:075\(602\)4227](tel:0756024227)
 ■ 総務課 [TEL:075\(611\)3136](tel:0756113136)
 ■ [FAX:075\(611\)5700](tel:0756115700)

☆HP☆ ☆ブログ☆



◆ 編集委員

赤羽 敬三 勝島 利博
玉田 紗和子 善田 淳子

◆ 編集後記



春は、出会いと別れの季節です。3月には巣立つ子ども達や子ども達と一緒に支援してきた職員との別れがありましたが、4月には新しい子ども達や職員を迎え、今年も桃山学園はスタートしました。編集委員にも新たなメンバーを加え、新元号のもと、第56号を発行いたしました。

今年度も、地域の皆様にとって、より身近な施設となることを目標に、職員一丸となって、取り組んでいきたいと考えておりますので、どうかよろしくお願いいたします。

